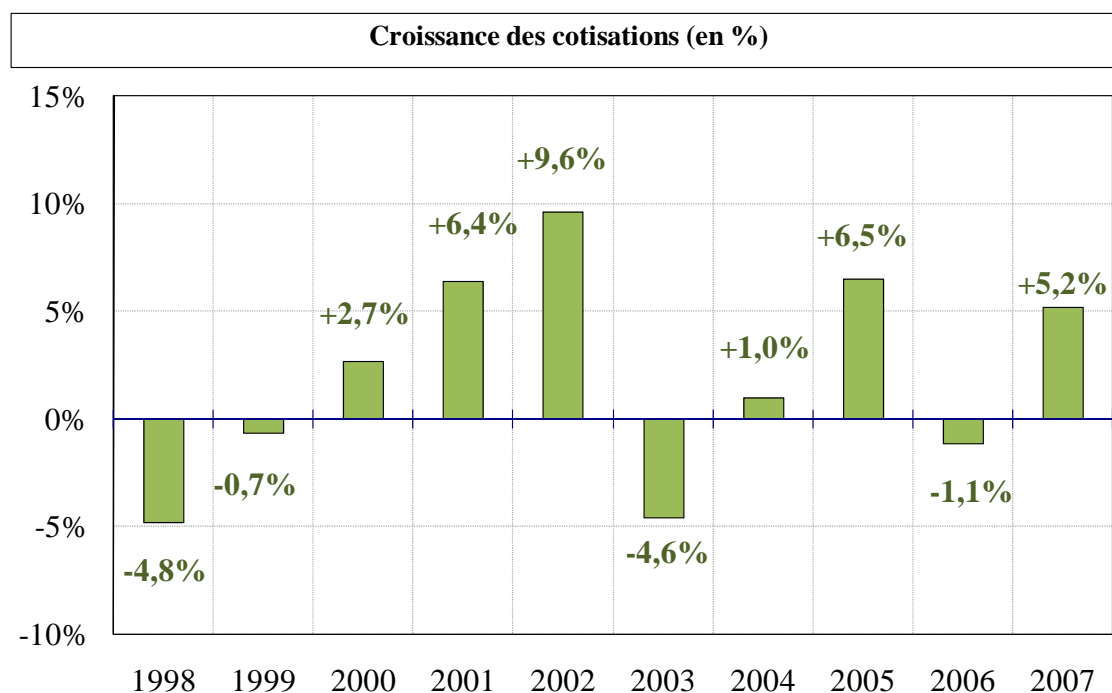


## LES COTISATIONS DE L'ASSURANCE CORPS ET MARCHANDISES TRANSPORTEES EN 2007

*MARCHE FRANÇAIS - Affaires directes France uniquement*

### 1) Croissance des cotisations de 1998 à 2007



### 2) Evolution des cotisations en 2007 selon la catégorie

	Montant* 2007	Montant* 2006	Evol 2007/2006
Corps <sup>(1)</sup>	374,4	357,1	+ 4 ,8 %
Marchandises transportées <sup>(2)</sup>	586,6	556,4	+ 5,4 %
Ensemble	961,0	913,5	+ 5,2 %

\* En millions d'€uros

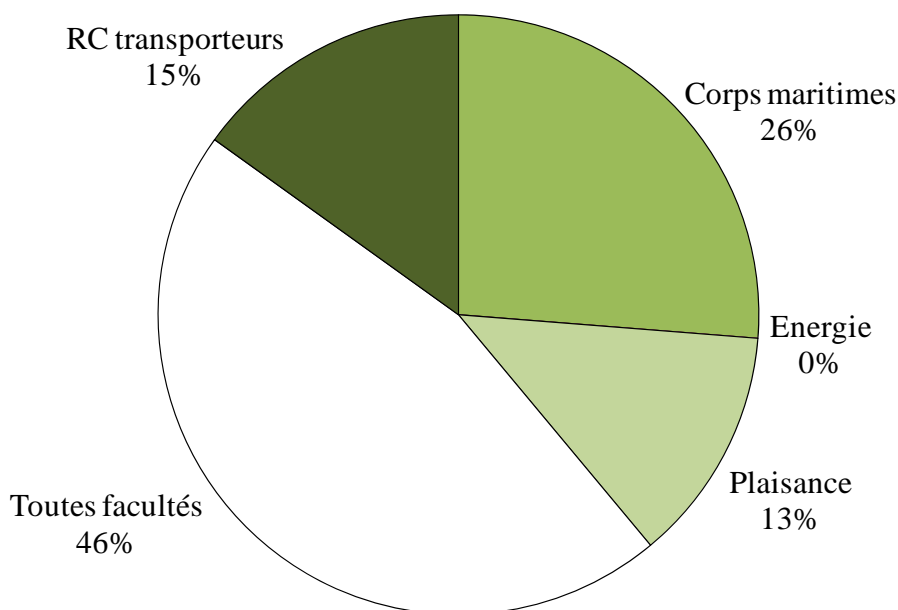
<sup>(1)</sup> Corps de commerces, énergie, corps de pêche et fluviaux, plaisance, RC Corps

<sup>(2)</sup> Facultés maritimes, aériennes, terrestres, fluviales et RC des transporteurs terrestres

## LES COTISATIONS DE L'ASSURANCE CORPS ET MARCHANDISES TRANSPORTEES EN 2007

*Affaires directes France uniquement*

### 3) Poids des différentes catégories en 2007



### 4) Evolution des cotisations en 2007 selon la catégorie de transports

		Montant* 2007	Montant* 2006	Evol 2007/2006
Corps	Corps maritimes	252,3	241,4	+ 4,5 %
	Energie	ε	ε	-
	Plaisance	122,1	115,7	+ 5,5 %
	<b>Ensemble</b>	<b>374,4</b>	<b>357,1</b>	<b>+ 4,8 %</b>
Marchandises Transportées	Toutes facultés	441,7	412,7	+ 7,0 %
	RC transporteurs	144,9	143,7	+ 0,8 %
	<b>Ensemble</b>	<b>586,6</b>	<b>556,4</b>	<b>+ 5,4 %</b>

\* En millions d'€uros