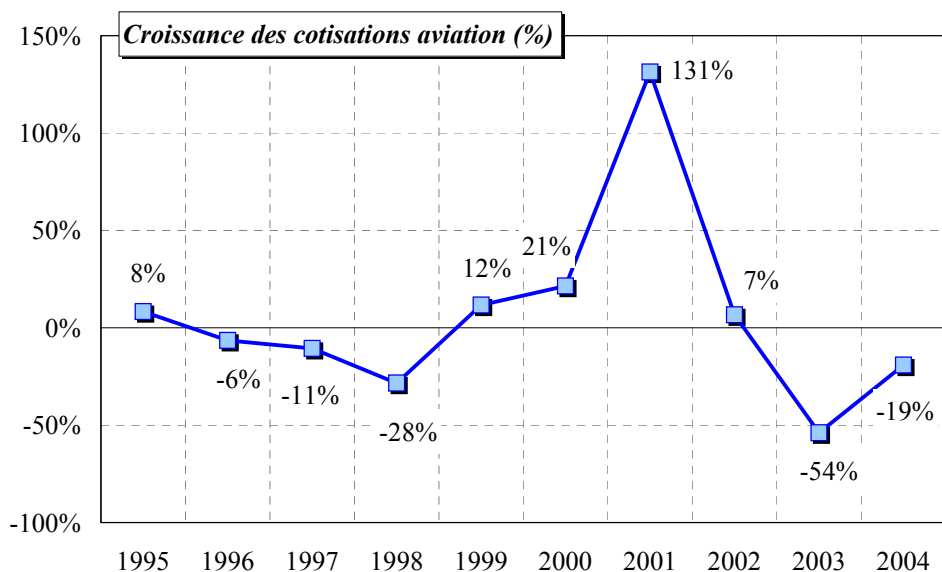


## LES COTISATIONS DE L'ASSURANCE AVIATION ET SPATIALE EN 2004

*Affaires directes France, hors France et acceptations*

### 1) Croissance des cotisations de l'assurance aviation de 1995 à 2004

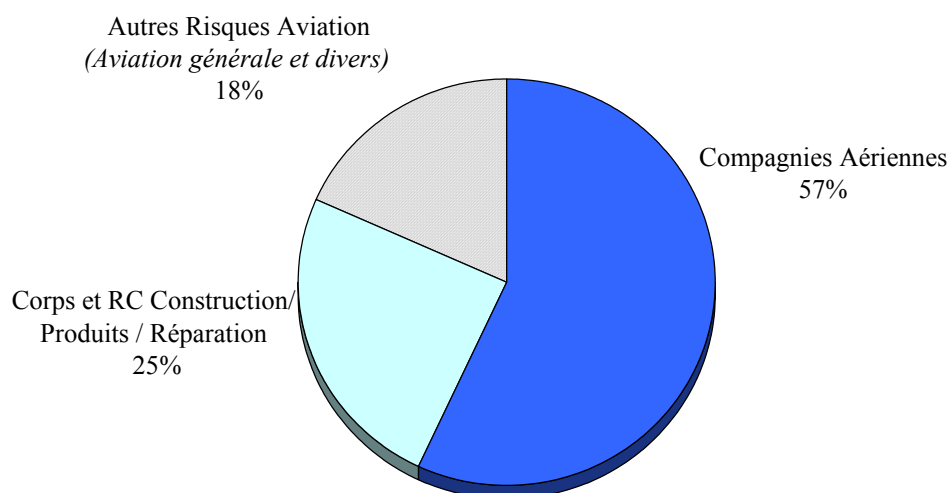


### 2) Evolution des cotisations en 2004 selon la catégorie (aviation)

	Montant* 2004	Montant* 2003	Evol 2004/2003
Corps Aériens	117,4	164,1	- 28 %
RC	203,1	274,5	- 26 %
Corps de construction	15,6	16,2	- 4 %
RC construction/ Produits/ Rép.	124,9	116,5	+ 7 %
<i>Autres risques aviation</i>	<i>102,9</i>	<i>126,4</i>	<i>- 19 %</i>
<b>Ensemble</b>	<b>563,9</b>	<b>697,7</b>	<b>- 19 %</b>

\*En millions d'€uros

3) Poids des différentes catégories de l'assurance aviation en 2004



4) Evolution des cotisations aviation en 2004 selon l'origine des affaires

	Montant* 2004	Montant* 2003	Evol 2004/2003
Affaires françaises	168,8	197,7	- 15 %
Affaires étrangères	395,1	500	- 21 %
<b>Ensemble Ass. Aviation</b>	<b>563,9</b>	<b>697,7</b>	<b>- 19 %</b>

\* En millions d'€uros

Affaires directes France, hors France et acceptations

5) Evolution des cotisations de l'assurance spatiale en 2004

	Montant* 2004	Montant* 2003	Evol 2004/2003
Affaires directes	88	81	+ 9 %
Acceptations	54	65	- 18 %
<b>Ensemble Ass. Spatiale</b>	<b>142</b>	<b>146</b>	<b>- 3 %</b>

\* En millions d'€uros

6) Croissance des cotisations de l'assurance spatiale de 1995 à 2004

En millions d'euros

