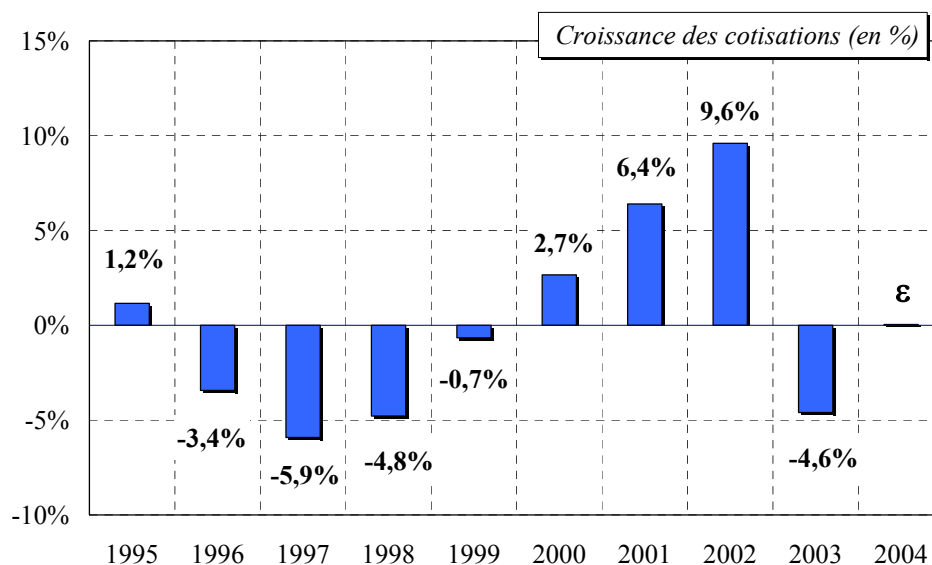


LES COTISATIONS DE L'ASSURANCE CORPS ET MARCHANDISES TRANSPORTEES EN 2004

MARCHE FRANÇAIS - Affaires directes France uniquement

1) Croissance des cotisations de 1995 à 2004



2) Evolution des cotisations en 2004 selon la catégorie

	Montant* 2004	Montant* 2003	Evol 2004/2003
Corps ⁽¹⁾	338,1	321,6	+ 5 %
Marchandises transportées ⁽²⁾	521,1	537,2	- 3 %

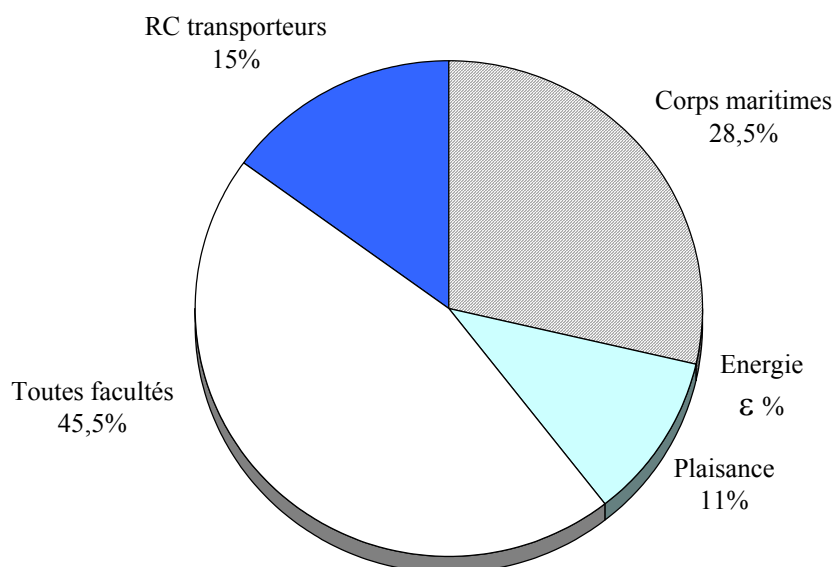
* En millions d'€uros

⁽¹⁾ Corps de commerces, énergie, corps de pêche et fluviaux, plaisance, RC Corps

⁽²⁾ Facultés maritimes, aériennes, terrestres, fluviales et RC des transporteurs terrestres

Affaires directes France uniquement

3) Poids des différentes catégories en 2004



4) Evolution des cotisations en 2004 selon la catégorie de transports

		Montant* 2004	Montant* 2003	Evol 2004/2003
Corps	Corps maritimes	245,3	237,0	+ 3,4 %
	Energie	ε	-	///
	Plaisance	92,4	84,6	+ 9,2 %
	Ensemble	338,1	321,6	+ 5,1 %
Marchandises Transportées	Toutes facultés	391,4	408,1	- 4,1 %
	RC transporteurs	129,7	129,1	+ 0,5 %
	Ensemble	521,1	537,2	- 3,0 %

* En millions d'Euros